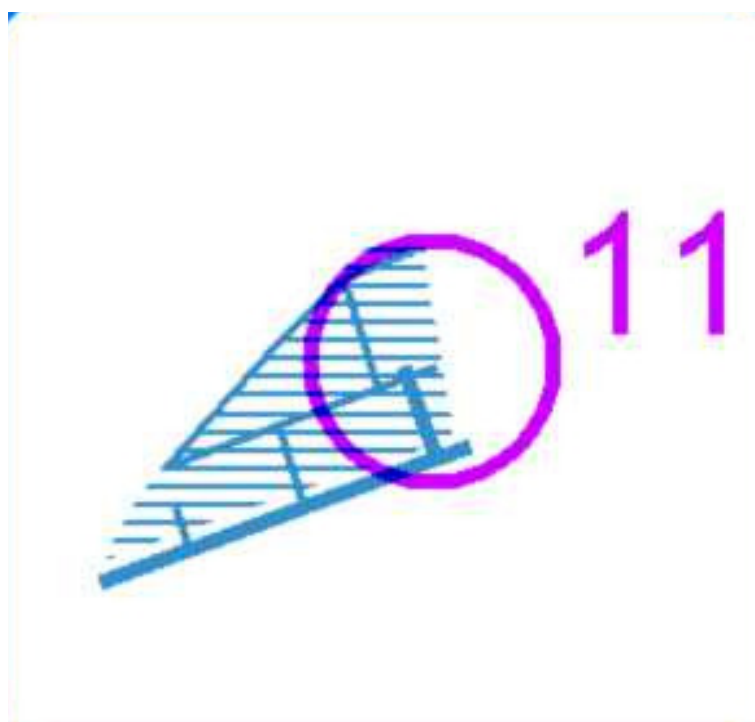




## Post 11





**Post 12**

**Halvvejs til Nr. Vilstrup**

**(kig op)**



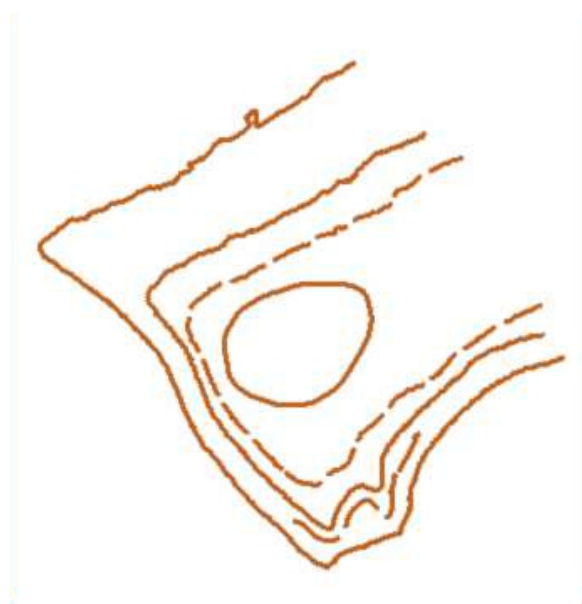
**Post 16**

**På linjen gennem post 6 og mål**



**Post 17**

# Kavallergangen





**Post 18**

**På median 115 meter nord for  
Bredstenvej**



## Post 19



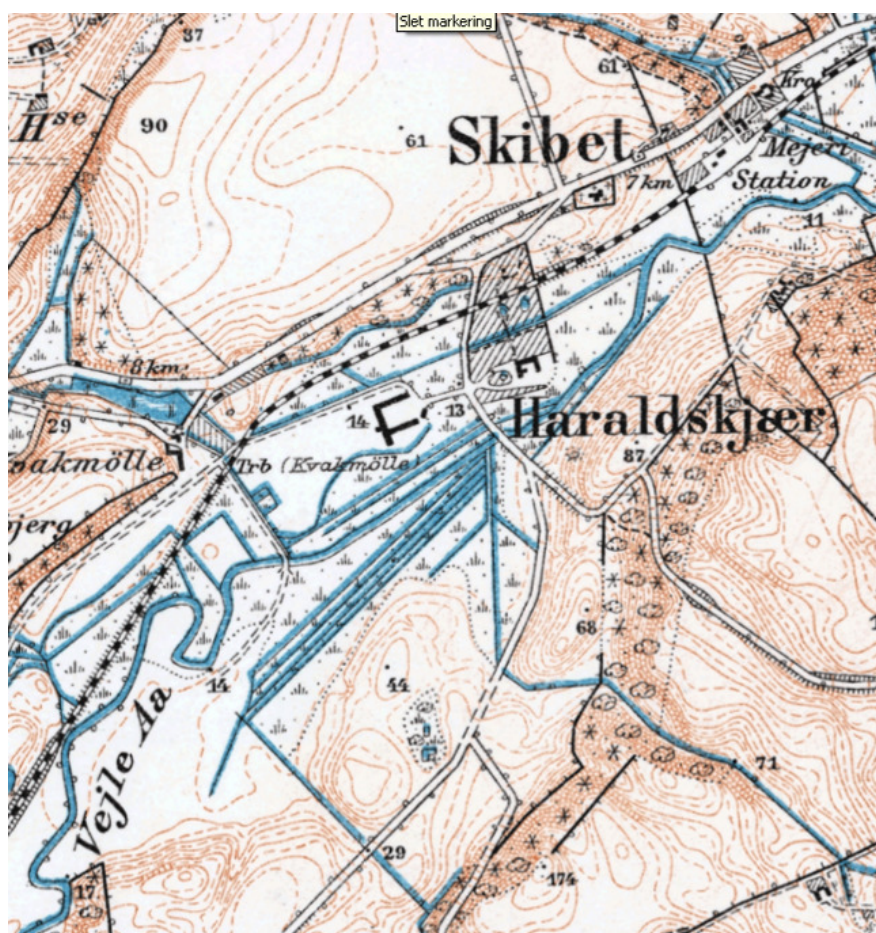


## Post 23

# Stå på toget i Vejle, kør med 7,2 km, stå af toget og klip post 23

### Køreplan Vejle-Vandel-Grindsted jernbane

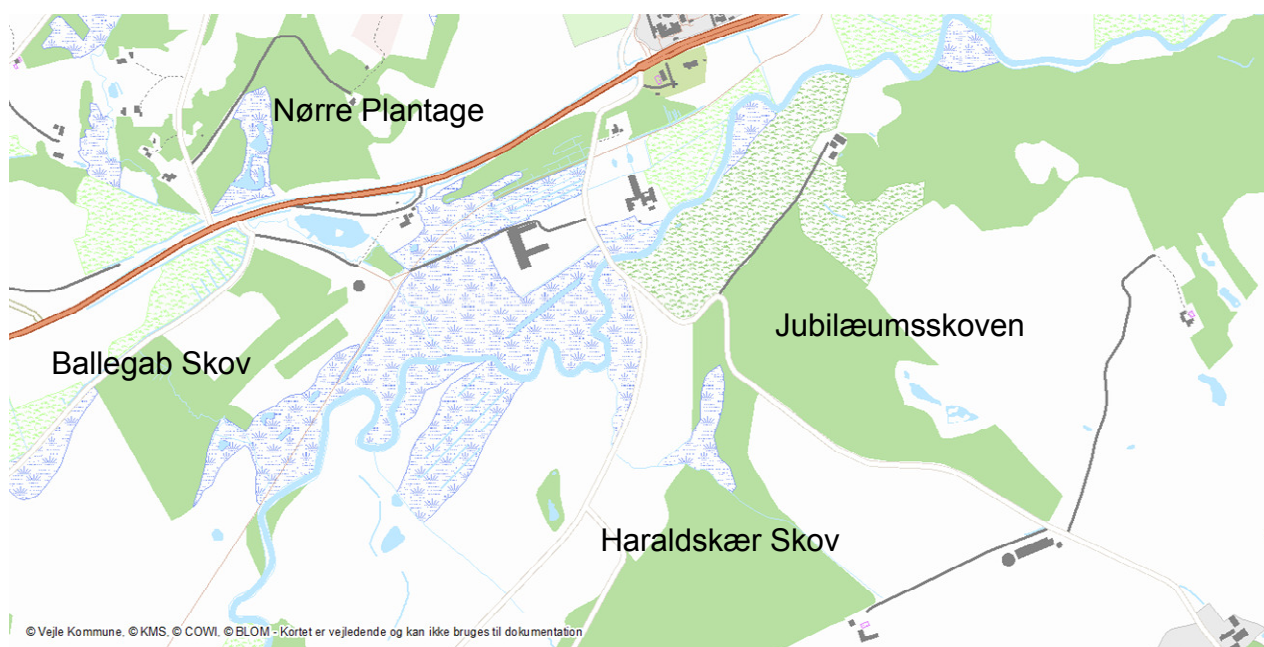
0,0	<b>Vejle Nordbanegård</b>
1,5	Svanholm trinbræt
3,1	Trædballe trinbræt
6,2	Skibet holdeplads
7,2	Kvak Mølle trinbræt
9,6	Haraldskær Fabrik station
11,8	Vingsted Mølle holdeplads
12,4	Keldkær sidespor
12,8	Teglgård trinbræt
14,2	Ravning holdeplads
15,7	Søgård trinbræt
17,3	Lihmskov holdeplads
20,7	Bindeballe holdeplads
22,5	Springbjerg sidespor
23,3	Hofmansfeld sidespor
23,4	Hofmansfeld trinbræt
24,8	Skærhølgård
25,5	Randbøl holdeplads
28,3	<b>Vandel station</b>
29,3	Brunhøj trinbræt
32,2	Østerby holdeplads
35,1	Billund station
37,6	Elkjær trinbræt
39,0	Krog trinbræt
41,1	Løvlund holdeplads
42,9	Hinum trinbræt
47,2	<b>Grindsted station</b>





## Post 24

# Hul i Ballegab Skov

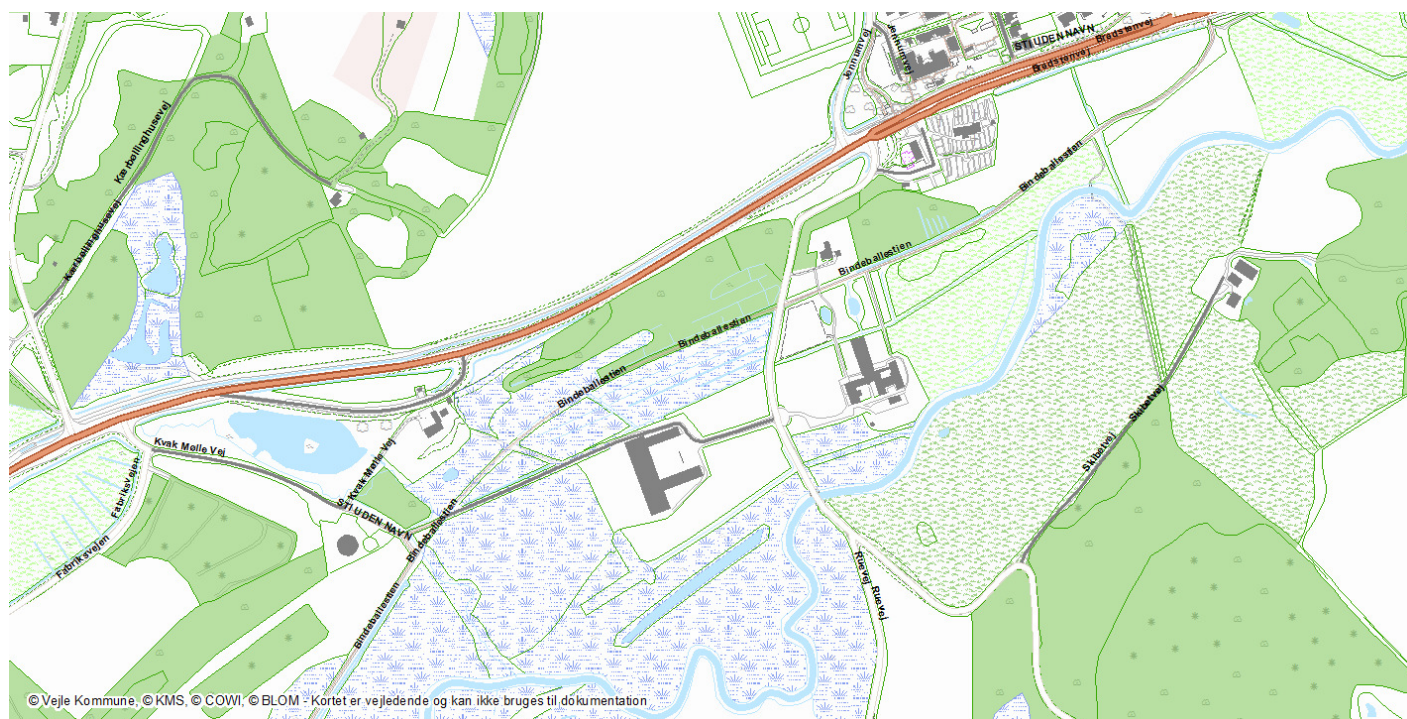






## Post 25

# Forlæng navnløs sti





**Post 26**

# Rør i Rue bæk





**Post 29**

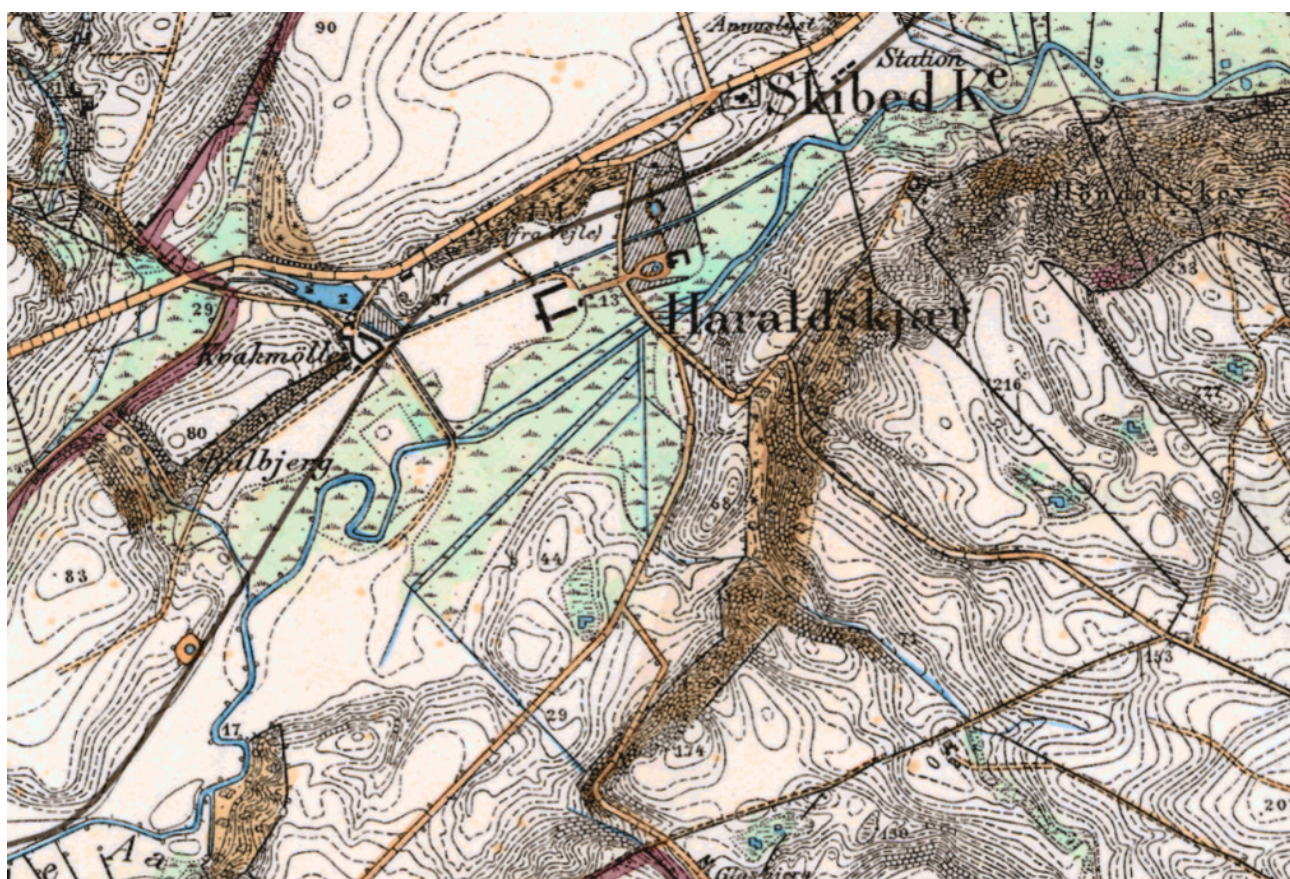
**Storskærm**

**Se posten gennem sigtestokken**



## Post 30

# 174 fod over havet





## Post 31

# Gammel å østlig ende

**Ny natur ved Haraldskær.** En 350 meter lang strækning af Vejle Å blev i 1997 lagt tilbage i sine naturlige slyng efter at have løbet i en lige gravet kanal siden 1950-erne. Det har givet mere liv i vandløbet og gjort engene omkring mere fugtige. Det sidste betyder, at en stor del af engfladen står under vand i vinterhalvåret til stor glæde for bl.a. fuglelivet. Et stykke af den lige kanal ligger som en aflang sø, bevaret som en brik i engenes afvandingshistorie. Græssende dyr holder mange af engfladerne fri for opvækst af buske og træer, så det åbne herregårdslandskab bevares. Nye gravede vandhuller på engen foster hvert forår millioner af frøer og leverer herved føde til mange af engens fugle og dyr – bl.a. er odderen atter tilbage i ådalen og målet er at storken også vender tilbage.

*Udgivet af Vejle Ådalgruppen 2004.*

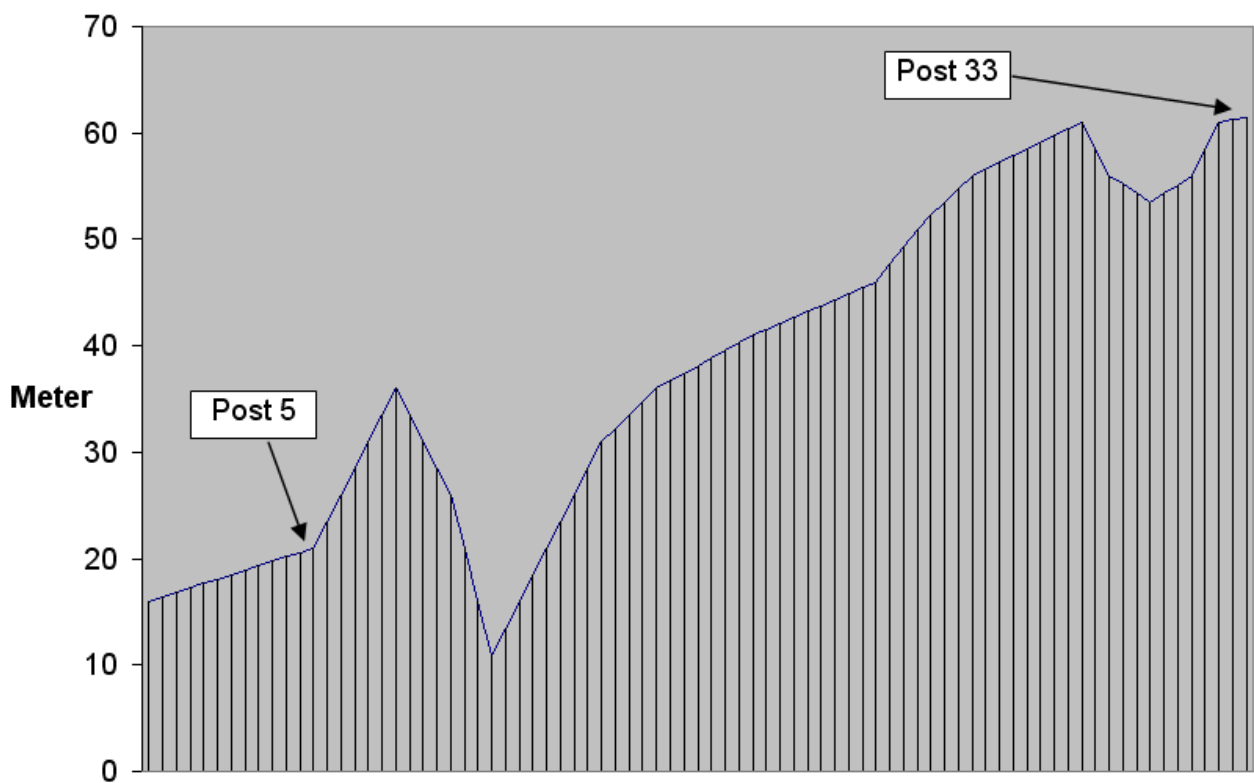


**Post 32**

# Lige ved bøgeskov fra 1948



## Post 33





## Post 34





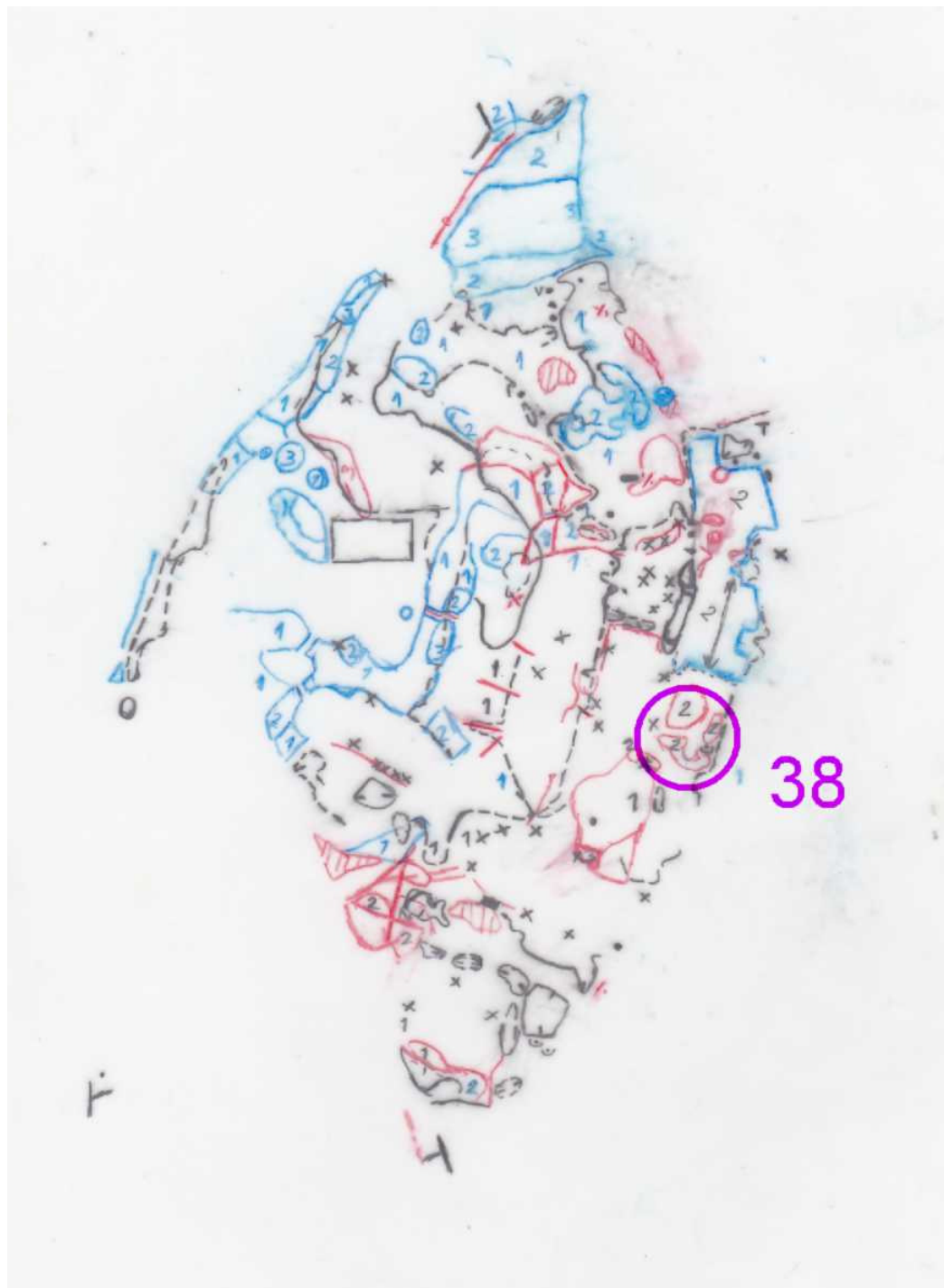


## Post 37





## Post 38





## Post 39

# Mellem manglende tårn og toppen af meget højt tårn

### **Kullet kirke og kongemord.**

Midt i ådalen, på en lav bakke, ligger den lille romanske Skibet Kirke – uden tårn og opført i ådalens lokale byggemateriale, frådsten. I koret er bevaret spændende romanske kalkmalerier fra omkring 1200, der forestiller Lazarus' opvækkelse og kong Arthurs riddere på jagt efter Den Hellige Gral. Ifølge Saxo var det også ved Skibet, at Harald Kesja blev myrdet af Erik Emune i vinteren 1134-35.

*Udgivet af Vejle Ådalgruppen 2004.*



**Post 43**

**Diplopoda verte  
(grønt tusindben)**

**Vestlige ende**





**Post 44**

# **Stavefejl i Kvak Møllebæk**



## Post 45

